

**La tua donazione
e' essenziale per
curare i nostri
pazienti**

**Parla con i nostri
medici per
programmare
una donazione di
plasma**

Per maggiori informazioni

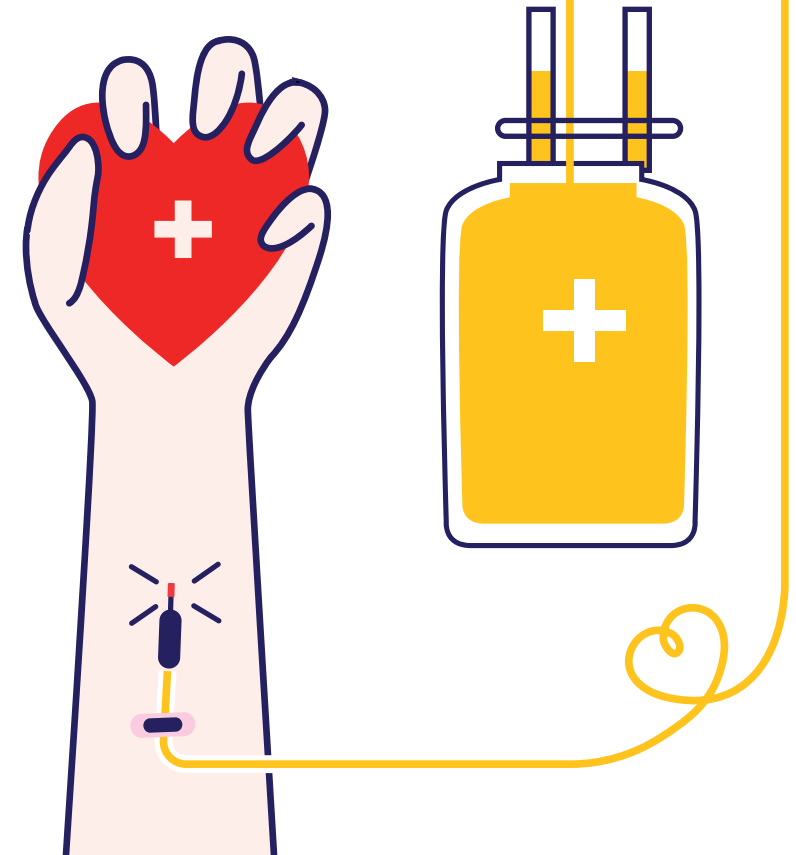


www.aslcn1.it/donare-sangue-e-plasma



**AIUTACI
A RACCOGLIERE
PIÙ PLASMA**

Puoi salvare delle vite



A COSA SERVE IL PLASMA

Il plasma serve per correggere difetti della coagulazione del sangue che provocano o peggiorano sanguinamenti e per produrre emoderivati: Immunoglobuline, Albumina, Fattori della coagulazione

Le immunoglobuline sono utilizzate in molte patologie: soggetti immunodeficienti, gravidanza e parto, malattie autoimmuni ecc. ecc.

L'Italia non è autosufficiente: non produce abbastanza immunoglobuline rispetto alle sue necessità e deve quindi importarle dall'estero

l'organismo riproduce il plasma donato con tutti i suoi componenti in circa due settimane

si possono effettuare:

- **fino a 17 plasmaferesi durante l'anno**

oppure

- **fino a 8 plasmaferesi oltre alle donazioni di sangue effettuate**

COME SI DONA IL PLASMA

Donazione di sangue intero

5 - 10 minuti:

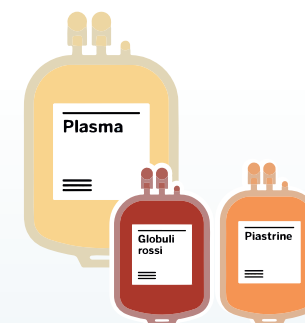
1 sacca da 250 ml circa di plasma
+ 1 sacca di emazie concentrate



Donazione multicomponent

45 - 60 minuti:

1 sacca da 400-500 ml circa di plasma
+ 1 sacca di emazie concentrate o di piastrine



Plasmaferesi:

45 minuti:

1 sacca da 700 ml circa di plasma

